



TOMISND

BUSINESS CENTER



www.ddnglobal.ro

Contact

S.C. DDN GLOBAL S.R.L.

Str. Mircea cel Bătrân,
Nr. 152 BIS, Constanța
900627

Tel: 0241 630 285
Mob: 0744 402 420
Fax: 0241 636 711
E-mail: office@ddnglobal.ro

TOMISND

BUSINESS CENTER

Your Host For Success



TOMIS BUSINESS CENTER

Finalizată la începutul anului **2011**, Tomis Business Center este clădirea de birouri etalon a Constanței oferind standarde și facilități de **Clasa A**. Amplasarea ultracentrală oferă avantajul accesibilității și al apropierii față de multiple instituții cheie în desfășurarea activității. Conceptul arhitectural impunător este acela al spațiului în care puteți evolua, un loc în care afacerile prind rădăcini și în care se desfășoară evenimente cu succes garantat.

Completed in early **2011**, Tomis Business Center is a landmark of the office space market in Constanta, Romania providing state of the art facilities at Class A standards. The privileged location and impressive architectural concept enables businesses that operate within Tomis Business Center to grow by offering their clients a central and visually remarkable location that is easily reachable, while motivating employees by providing modern, bright and airy working spaces with stunning panoramic views of Tomis Park and of the Black Sea.



★ Location, Location, Location !

Situat în **zona centrală** a Constanței, Tomis Business Center beneficiază de o locație privilegiată, la intersecția străzilor Mircea cel Bătrân cu Petru Vulcan, cu priveliște asupra parcului Capela Militară și asupra Mării Negre.

Located in the center of Constanta, Tomis Business Center stands at the junction of Mircea cel Batran and Petru Vulcan Streets, overlooking Tomis Park with its beautiful Military Chapel and the Black Sea.

★ Dotări

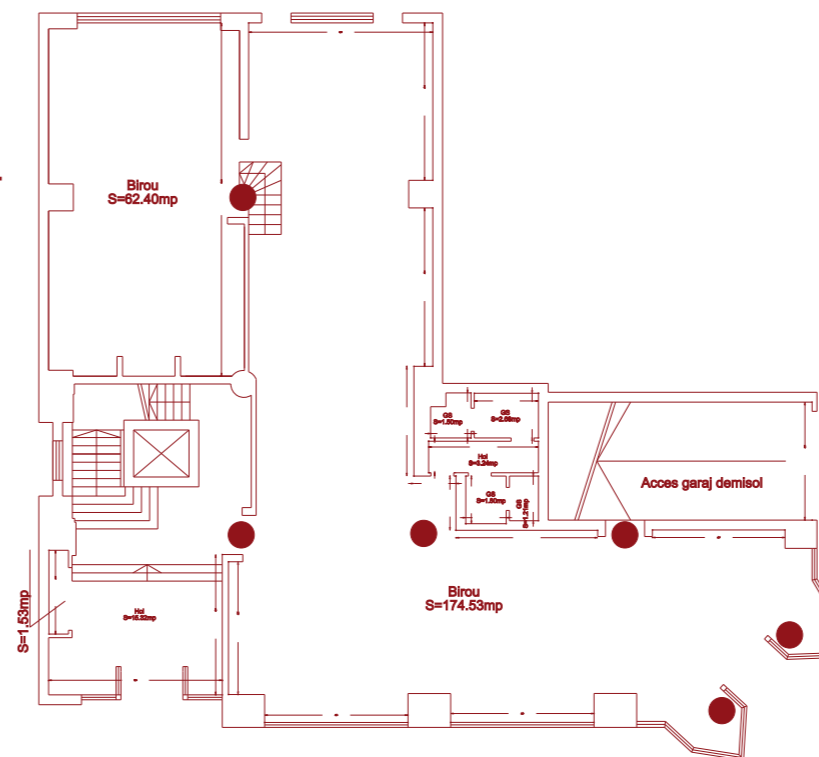
- 25 locuri de **parcare** interior+exterior.
- Grup sanitar femei/bărbăți și loc pentru fumat, cu posibilitate de amplasare bucătărie pe fiecare etaj.
- Sistem de climatizare și control aer interior **Daikin** de tip VRV cu recuperare de căldură HRV.
- Sistem de încălzire **Viessmann** pe gaze, cu contorizare individuală pe fiecare modul.
- Sistem de control acces și **supraveghere video**.
- Rețea pentru calculatoare și telefonie digitală, configurabilă după necesitățile clientului.
- Furnizorul de internet și televiziune poate fi ales de client.
- Centrala digitală de alarmare detecție fum, foc, gaze, CO.
- Ferestrele sunt dotate cu balustradă și pot fi deschise.
- Sistem de management** al clădirii cu servicii de pază și monitorizare permanentă a clădirii, recepție, mentenanță și curățenie spații comune, bancomat și servicii bancare.

★ Amenities

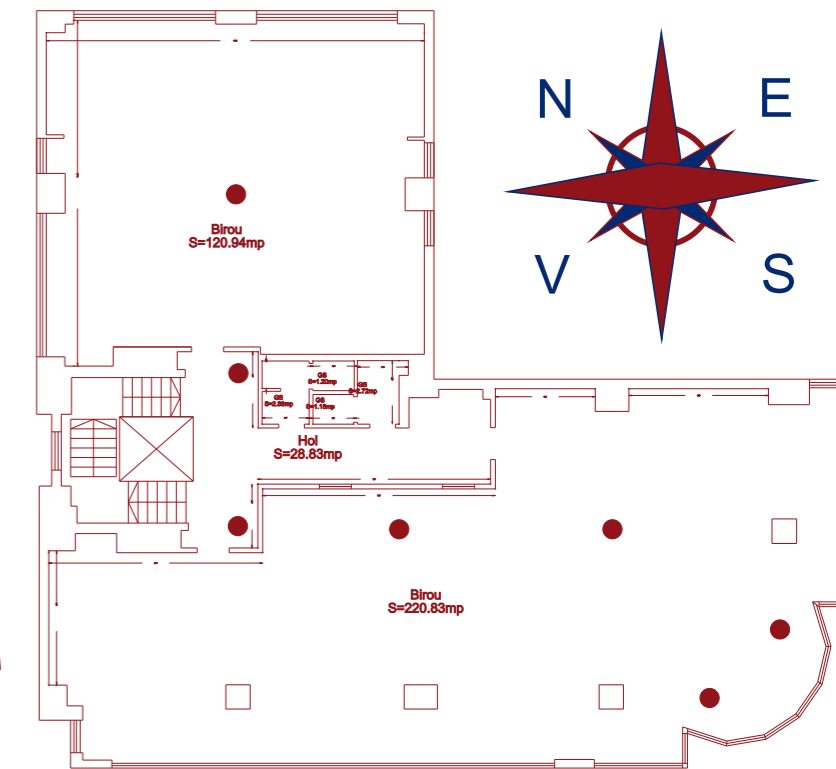
- 25 interior + exterior **parking** spaces.
- Each floor is equipped with women/men restrooms, smoking area and the option of installing a kitchenette.
- Daikin climate control system with air conditioning and heat recovery.
- Viessmann gas heating system, each module being completely separate in terms of heat consumption.
- Access control system and video surveillance.
- Digital computer and telephone network, configurable to client's needs Internet and cable TV suppliers may be chosen by the client.
- Central digital smoke, fire, gas and CO alarms Windows equipped with rails that can be opened.
- Building management services including 24h/7 days a week reception desk, monitoring of the building through closed circuit camera surveillance and security service, maintenance and cleaning of common spaces, ATM and banking.

Clădirea este structurată pe 7 niveluri in regim S+P+5E.
The building encompasses 7 stories including underground level parking, lower ground floor with mezzanine and 5 floors.

PARTER



ETAJ 1-4



Subsolul oferă 14 locuri de parcare cu acces din strada Petru Vulcan. Parterul are o suprafață totală de închiriat de 381 m² (245m² + 136m² mezanin). Cele 4 etaje oferă fiecare câte 400m² suprafața utilă și pot fi modularizate în suprafețe începând de la 90m². Etajul 5 este alcătuit din 3 duplexuri birou – apartament.

The Lower Level offers 14 underground parking spaces and is accessed from Petru Vulcan Street. The Ground Floor and mezzanine provide 381m² of fully customisable open space. The first 4 floors offer 400m² each and can be divided into smaller areas starting from 90m². The fifth floor is made up of three duplexes which double up as apartment-offices.



★ Finisaje

Structura construcției este din beton armat, iar fațadele clădirii dinspre Mircea cel Bătrân și Petru Vulcan sunt anvelopate cu **perete cortina tip Schuko** și **granit**, iar calcanele cu tablă de aluminiu ondulată tip BEMO. Zidurile exterioare sunt construite din BCA CELCO de 35 cm, vată minerală de 5 cm și tablă de aluminiu ondulată BEMO. Climatul interior este optim indiferent de temperaturile externe iar costurile de energie sunt minimizate.

La fațada dinspre nord ferestrele sunt prevăzute cu geam termoizolant compus din 3 rânduri de sticlă de 6 mm. Geamurile sunt termoizolante și fonoizolante de cea mai înaltă calitate.

Etajele 1-4, scara, parterul și accesele sunt finisate. Pardoselile sunt în granit, iar modulele de închiriat sunt la nivel de șapă, pentru a da posibilitatea clientului să își aleagă pardoseala pe care acesta o dorește. Plafonul este casetat și cuprinde iluminatul, climatizarea, evacuarea aerului viciat și aportul de aer proaspăt.

★ Finishings

The concrete structure with **CELCO AAC** infills guarantees the safety of this building. The Mircea cel Batran and Petru Vulcan facades are enveloped in Schuko curtain wall, BEMO corrugated aluminum sheets and granite. The exterior walls are built with 35cm thick CELCO AAC, 5cm of mineral wool and BEMO corrugated aluminum sheets, a combination which guarantees the highest standard of thermal comfort thus providing energy-saving related cost cuts while being an environmentally friendly option.

The northern facade windows are equipped with insulating glass composed of 3 rows of 6mm glass. Perimeter closure from both Petru Vulcan and Mircea cel Batran streets is made of Schuko curtain wall. The high quality insulating and soundproof windows further ensure an optimal interior climate.

The lower-ground, ground, mezzanine and 1-4 floors, staircase and entrances are finished. The floors are granite on all common areas while modules are rented at screed level, to enable the client to install the desired floors. The ceilings are coffered and encompass lighting, cooling, venting and fresh air intake.

